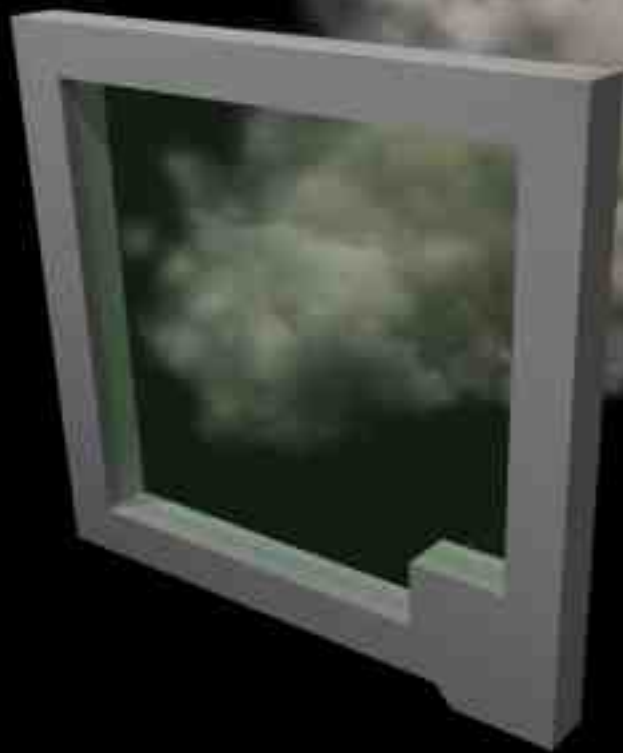


PROTECT

iQ PROTECT Smoke S200 / Sa



Wall Systems



iQ PROTECT Smoke

Rookwerende glaswanden met S200 of Sa classificatie

Vol transparante glaswanden die voldoen aan de nieuwste strenge eisen die worden gesteld aan de rookwerendheid van wanden en deuren in utiliteitsgebouwen. iQ PROTECT Smoke wanden hebben rondom een profiel van slechts 33mm in aanzicht. Verticale stijlen zijn in rookwerende wandsystemen, in beginsel, niet vereist waardoor een hoge mate van transparantie wordt verkregen.

iQ PROTECT Smoke kan worden uitgevoerd in verschillende glassdiktes. Door het toepassen van dikker glas, eventueel voorzien van een akoestische folie tussen het glas, worden geluidsisolatie waarden aanzienlijk verhoogd. Daar waar extra hoge glaswanden worden gevraagd, zorgt dikker glas voor extra stabiliteit en sterkte van de rookwerende glaswand.

In het Besluit Bouwwerken Leefomgeving (BBL) stelt men strenge eisen aan de rookwerendheid van compartimenten waarbij voor zowel koude als warme rook separate eisen gelden. Afhankelijk van het type gebouw en gebruik wordt bepaald welke classificatie is vereist.

iQ PROTECT Smoke Sa glaswanden zijn geschikt om te plaatsen daar waar een Sa Classificatie is vereist. Dit zijn 'niet-slaapgebouwen' zoals bijvoorbeeld kantoren. Hier gaat men uit van rook met de temperatuur van de omgeving, ofwel "koude rook".

iQ PROTECT Smoke S200 glaswanden zijn geschikt om te plaatsen daar waar een S200 classificatie is vereist. Dit zijn met name gebouwen waarin geslapen wordt zoals ziekenhuizen, hotels en kinderdagverblijven. Hierbij gaat men uit van rookwerendheid bij een temperatuur van 200 °C, ofwel "warme rook"



Besluit Bouwwerken Leefomgeving

Nieuwe eisen ten aanzien van rook

De rookontwikkeling bij brand is voor personen in de directe omgeving van de brand veelal een grotere bedreiging dan de brand zelf. Doordat de rook het zicht belemmert raken personen gedesoriënteerd en kunnen ze, zelfs in een bekende en vertrouwde omgeving eenvoudig verdwalen waardoor het vluchten uit brandende omgeving meer tijd vergt. Daarnaast zorgt rook bij inademing voor benauwdheid, paniek en aanzienlijke prestatie vermindering waardoor mensen extra moeite hebben met het vluchten.

Nieuwe eisen Besluit Bouwwerken Leefomgeving

Om het aantal slachtoffers als gevolg van rookontwikkeling bij brand terug te dringen zijn er in het Besluit Bouwwerken Leefomgeving nieuwe eisen gesteld met betrekking tot de verspreiding van rook binnen gebouwen.

In het BBL worden strenge eisen gesteld aan de rookwerendheid van compartimenten waarbij voor zowel koude als warme rook aparte eisen gelden. Afhankelijk van het type gebouw en gebruik wordt bepaald welke classificatie is vereist.

Slaapgebouwen

Voor gebouwen waarin wordt geslapen zoals ziekenhuizen, hotels en kinderdagverblijven dienen wanden, deuren en kozijnen met S200 classificatie geplaatst te worden. S200 staat voor rookwerendheid van "warme rook" tot 200 °C.

Niet slaapgebouwen

In gebouwen waarin niet wordt geslapen, zoals bijvoorbeeld kantoren, dient met wanden, deuren en kozijnen te gebruiken met Sa classificatie. Sa geclassificeerde wanden zijn rookwerend bij "koude rook". Hier gaat men uit van rook met omgevingstemperatuur, ofwel "koude rook".

Classificatie rookwerende wanden

Voordat wanden en deuren als rookwerende mogen worden gekenmerkt dienen deze te worden getest door een overheid geaccrediteerd onafhankelijk keuringsinstituut. De tests op rookdoorlatendheid dienen te worden uitgevoerd conform de EN 1634-3 norm. Uitkomst van de test bepaald aan welke classificatie de wand en wandonderdelen voldoet. De resultaten van de test worden vastgelegd in een keuringsrapport te bewijsvoering van de behaalde prestaties. Een op rookdoorlatendheid cq rookwerendheid getest wand kan als S200 of als Sa worden geclassificeerd.

Sa classificatie

Een Sa geclassificeerde wand met bijbehorende elementen voldoet aan de normen voor rookdoorlatendheid van rook van omgevingstemperatuur, ook wel koude rook genoemd.

S200 Classificatie

Een S200 geclassificeerde wand met bijbehorende elementen voldoet aan de normen voor rookdoorlatendheid van rook van op hoge temperatuur van maximaal 200 °C, ook wel warme rook genoemd.

Wanneer een wand voldoet aan de S200 classificatie is deze tevens Sa geclassificeerd.

Gecertificeerde rookwerende glaswanden

Het assortiment van QbiQ bevat twee rookwerende wanden. De Sa en de S200 geclassificeerde glaswanden bevinden zich in de iQ PROTECT Smoke range. Deze rookwerende glaswanden maken onderdeel uit van de iQ PROTECT range waarbinnen zich meerdere veiligheidswanden bevinden. Denk hierbij aan brandwerende glaspuien en doorvalveilige wanden.



iQ **PROTECT** Smoke S200 / Sa

Cradle to Cradle Silver

QbiQ loopt al jaren aantoonbaar voorop als het om duurzaamheid gaat. Alle wandsystemen zijn Cradle to Cradle Silver gecertificeerd. Onze kennis en know-how heeft geresulteerd in een innovatie op het gebied van het toepassen van gelaagd glas. En daar zijn we best trots op.

100% duurzame wandsystemen, door inzet van gelaagd glas, hoogwaardig akoestisch comfort, minimalistisch ontwerp op maat en –vanzelfsprekend– ieder onderdeel van de wand is te scheiden en eindeloos geschikt voor hergebruik. Cradle to Cradle Silver gecertificeerd.

QbiQ is de enige leverancier die het wérkelijk waarmaakt.

Bewust zijn van de veranderende wereld waarin we verantwoordelijkheid nemen en duurzaam ondernemen met oog voor mens, milieu en maatschappij.

QbiQ. The Green Option.





Rookwerende glaswanden met Sa classificatie

Vol transparante glaswanden die voldoen aan de nieuwste strenge eisen die worden gesteld aan de rookwerendheid van wanden en deuren in utiliteitsgebouwen. iQ PROTECT Smoke Sa wanden hebben rondom een profiel van slechts 33mm in aanzicht. Verticale stijlen zijn in rookwerende systeemwanden niet vereist waardoor een hoge mate van transparantie wordt verkregen.

iQ PROTECT Smoke Sa kan worden uitgevoerd in verschillende glasdiktes. Door het toepassen van dikker glas, eventueel voorzien van een akoestische folie tussen het glas, worden de geluidsisolatiewaarden aanzienlijk verhoogd. Daar waar extra hoge glaswanden worden gevraagd, zorgt dikker glas voor extra stabiliteit en sterkte van de rookwerende glaswand.

In het Besluit Bouwwerken Leefomgeving (BBL) worden strenge eisen gesteld aan de rookwerendheid van compartimenten waarbij voor zowel koude als warme rook separate eisen gelden. Afhankelijk van het type gebouw en gebruik wordt bepaald welke classificatie is vereist.

iQ PROTECT Smoke Sa glaswanden zijn geschikt om te plaatsen daar waar een Sa Classificatie is vereist. Dit zijn 'niet-slaapgebouwen' zoals bijvoorbeeld kantoren. Hier gaat men uit van rook met de temperatuur van de omgeving, ofwel "koude rook".

Door de modulaire opbouw van de QbiQ product range, kan iQ PROTECT Smoke Sa feilloos gecombineerd worden met dubbelglas wandsystemen zoals iQ PRO en iQ Structural uit de LIBERTY range. Zodoende kan een dubbelglas systeemwand worden gecreëerd met hoge geluidswaarden, bestaande uit akoestisch gelaagd glas aan de ene zijde en Sa glas aan de andere zijde.







Specificaties iQ PROTECT Smoke Sa

Beschrijving

Rookwerende glaswanden met Sa classificatie.

Certificering

Cradle to Cradle Silver.



Classificering

Sa; koude rook.

Wanddikte

20, 24 en 28 mm.

Wandelementen

Glas.

Beglazing

Rookwerend gelamineerd enkel glas, dikte 12,76 tot 20,76 mm evt. voorzien dan akoestisch dempende folie.

Modulering

900mm, project specifieke afmetingen mogelijk.

Moduulkoppeling

Transparante O-voeg.

Plafondprofiel

Vlak, aluminium, hoogte 33 mm.

Plintprofiel

Vlak, aluminium, hoogte 33 mm.

Deurkozijnen

Aluminium blokkozijn DK58, DK74D.

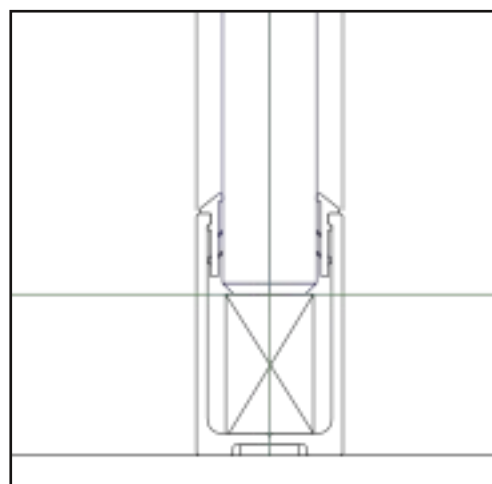
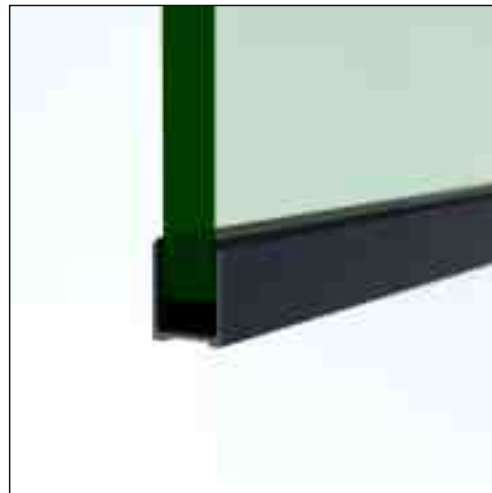
Deuren

Voorzien van valdorpel.

- Aluminium kaderdeur KDEC, KDD57D.
- HPL deuren.

Kleur

RAL kleur glansgraad 30% of 70%.





iQ PROTECT Smoke S200

Rookwerende glaswanden met S200 classificatie

Vol transparante glaswanden die voldoen aan de nieuwste strenge eisen die worden gesteld aan de rookwerendheid van wanden en deuren in utiliteitsgebouwen. iQ PROTECT Smoke S200 wanden hebben rondom een profiel van slechts 33mm in aanzicht. Verticale stijlen zijn in rookwerende wandsystemen, in beginsel, niet vereist waardoor een hoge mate van transparantie wordt verkregen. Om verspreiding van rook te beperken zijn in het ontwerp opgenomen deuren uitgevoerd met een valdorpel.

iQ PROTECT Smoke S200 kan worden uitgevoerd in verschillende glasdiktes. Door het toepassen van dikker glas, eventueel voorzien van een akoestische folie tussen het glas, worden geluidsisolatiewaarden aanzienlijk verhoogd. Daar waar extra hoge glaswanden worden gevraagd, zorgt dikker glas voor extra stabiliteit en sterkte van de rookwerende glaswand.

In het Besluit Bouwwerken Leefomgeving (BBL) worden strenge eisen gesteld aan de rookwerendheid van compartimenten waarbij voor zowel koude als warme rook aparte eisen gelden. Afhankelijk van het type gebouw en gebruik wordt bepaald welke classificatie is vereist.

iQ PROTECT Smoke S200 glaswanden zijn geschikt om te plaatsen daar waar een S200 classificatie is vereist. Dit zijn; gebouwen waarin geslapen wordt zoals ziekenhuizen, hotels, kinderdagverblijven. Hierbij gaat men uit van rookwerendheid bij 200 °C, ofwel "warme rook".

Door de modulaire opbouw van de QbiQ product range kan iQ PROTECT Smoke S200 feilloos gecombineerd worden met dubbelglas wandsystemen zoals iQ PRO en iQ Structural uit de LIBERTY range. Zodoende kan een dubbelglas systeemwand worden gecreëerd met hoge geluidswaarden bestaande uit akoestisch gelaagd glas aan de ene zijde en S200 glas aan de andere zijde.

Specificaties iQ PROTECT Smoke S200

Beschrijving

Rookwerende glaswanden met S200 classificatie.

Certificering

Cradle to Cradle Silver.



Classificering

S200; warme rook tot 200°C.

Wanddikte

20, 24 en 28 mm.

Wandelementen

Glas.

Beglazing

ookwerend gelamineerd enkel glas bestand tot 200°C, dikte 12,76 tot 20,76 mm evt. voorzien dan akoestisch dempende folie.

Modulering

900mm, project specifieke afmetingen mogelijk.

Moduulkoppeling

Transparante O-voeg.

Plafondprofiel

Vlak, aluminium, hoogte 33 mm.

Plintprofiel

Vlak, aluminium, hoogte 33 mm.

Deurkozijnen

Aluminium blokkozijn DK58, DK74D.

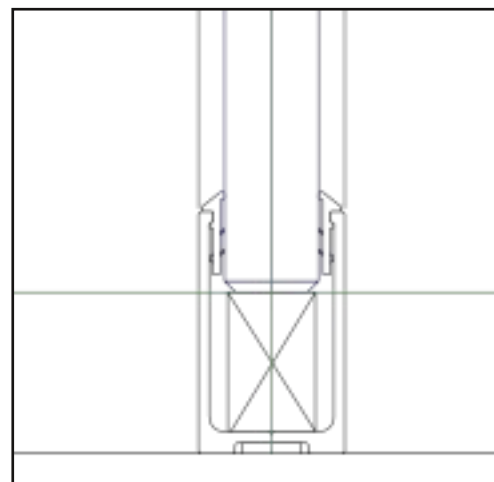
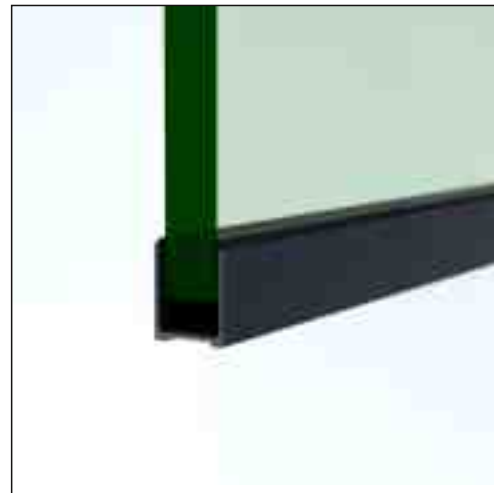
Deuren

Voorzien van valdorpel.

- Aluminium kaderdeur KDEC, KDD57D.
- HPL deuren.

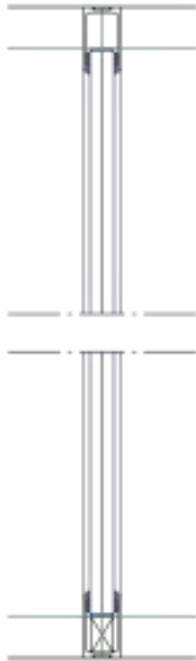
Kleur

RAL kleur glansgraad 30% of 70%.

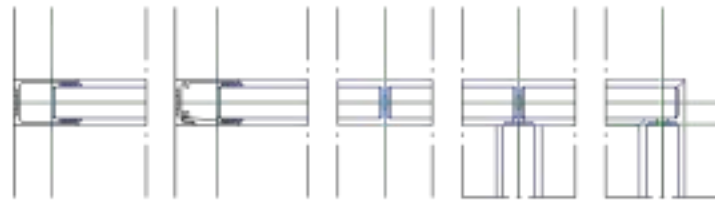




Basis details

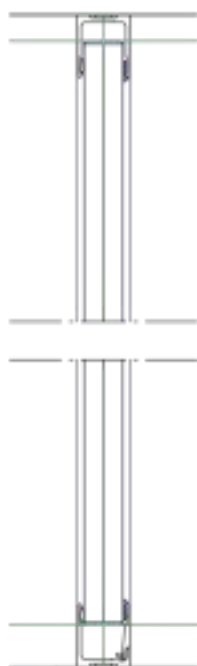


Zijaanzicht met 16mm glas

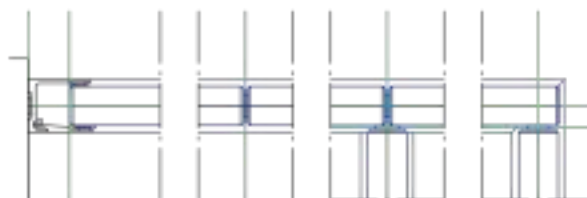


U24 details met S200/Sa 8.8.2 glas.

* T-detail bestaat uit 2x S200/Sa glaspanelen met haaks daarop een standaard glaswand.



Zijaanzicht met 28mm glas



U28 details met S200/Sa 10.10.2 glas.

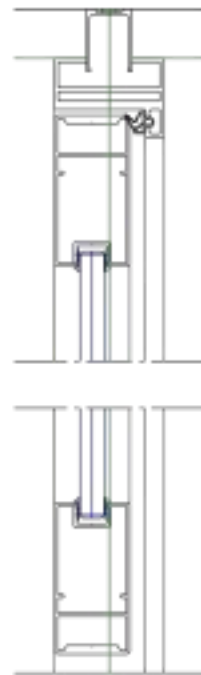
* T-detail bestaat uit 2x S200/Sa glaspanelen met haaks daarop een standaard glaswand.

S200 / Sa geclassificeerde deur KDEC

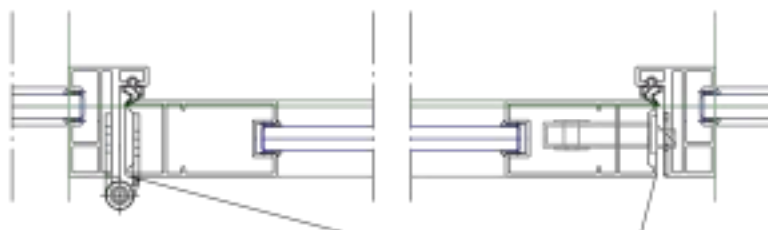
S200 en Sa geclassificeerde aluminium kaderdeur met gelamineerd glas, eventueel voorzien van een akoestisch dempende folie voor nog betere geluidsisolatie. Deze deur is standaard voorzien een valdorpel ter voorkoming van geluid- en rooktransmissie onder de deur door. De deur en bijbehorend kozijn, type DK58 worden op maat gemaakt zodat deze de ruime tussen vloer en plafond volledig benut. Hierbij wordt uitgegaan van een maximale hoogte van 3000mm en een maximale breedte van 1025mm. Deur en kozijn worden voorzien van een slot, 3 of 4 roestvrij stalen of zwarte scharnieren, rozet en deurgrepen.



S200/Sa geclasificeerde kaderdeur KDEC



Zijaanzicht DK58 met KDEC



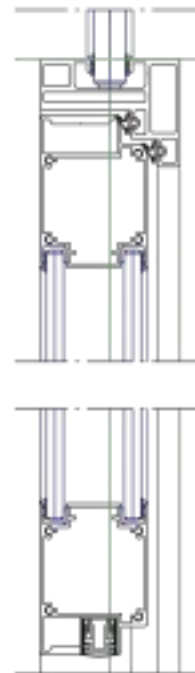
Bovenaanzicht DK58 met KDEC

S200 / Sa geclassificeerde deur KDD57D

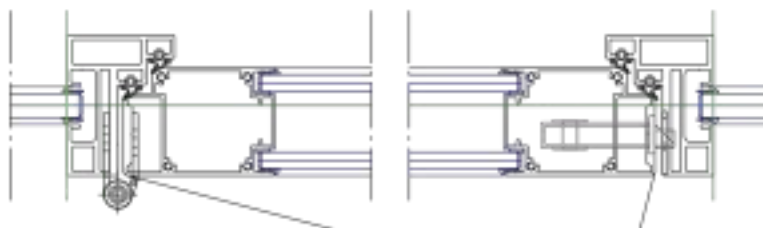
S200 en Sa geclassificeerde aluminium kaderdeur KD57D met dubbele aanslag en gelamineerd dubbelglas. Het glas kan optioneel worden voorzien van een akoestisch dempende folie dat zorgt voor een nog betere geluidsisolatie. Deze deur is standaard voorzien een valdorpel ter voorkoming van geluid- en rooktransmissie onder de deur door. De deur en bijbehorend kozijn beschikken over een dubbele aanslag met dubbele rubbers. Dit zorgt er voor dat zowel geluid alsook rook optimaal worden tegenhouden. Bijbehorend kozijn, type KD74D en deur worden op maat gemaakt zodat deze de ruimte tussen vloer tot plafond volledig wordt benut. Hierbij wordt uitgegaan van een maximale hoogte van 3000mm en een maximale breedte van 1025mm. Deur en kozijn worden voorzien van een slot, 3 of 4 roestvrij stalen of zwarte scharnieren, rozet en deurgrepen.



S200/Sa gecertificeerde kaderdeur KDD57D

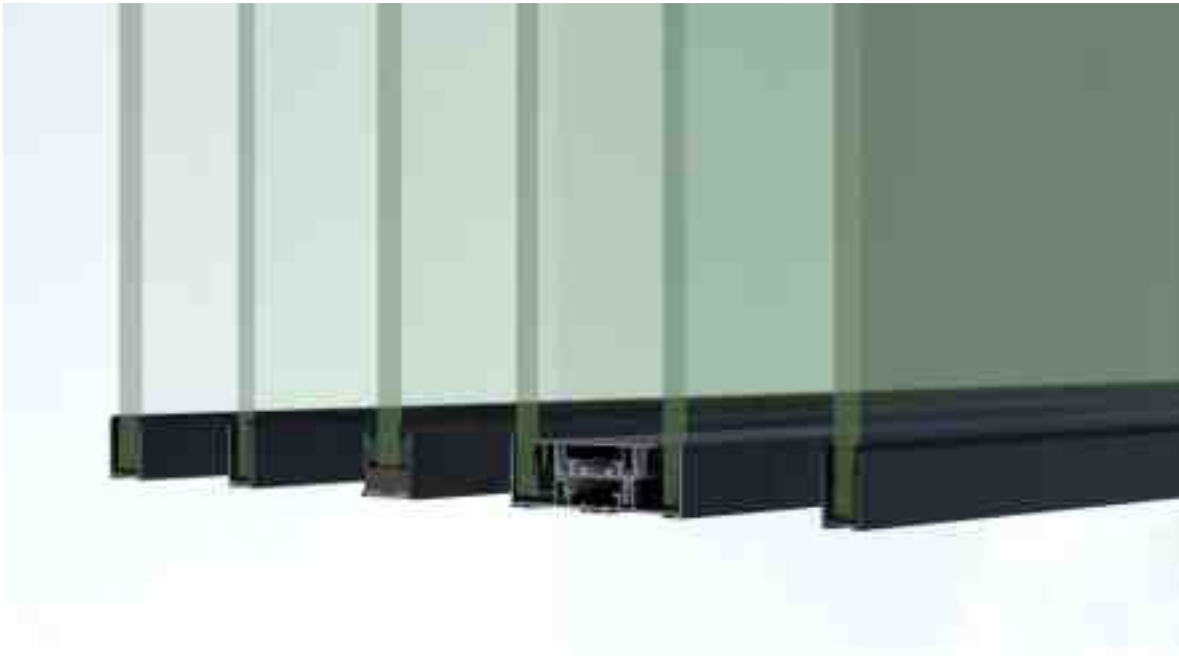


Zijaanzicht DK74D met KDD57D



Bovenaanzicht DK74D met KDD57D

Synergie met 33 mm profielhoogte



Kenmerkend voor de QbiQ systeemwanden is het aluminium profiel dat rondom in aanzicht een hoogte heeft van slechts 33 mm. Zowel op de vloer, het plafond als op de wanden is het profiel 33 mm. Met uitzondering van enkele wanden uit de iQ PROTECT Fire serie is dit consequent doorgevoerd bij alle QbiQ systeemwanden. Hierdoor kunnen verschillende type QbiQ (glas)wanden uitstekende gecombineerd worden met een optimale synergie.

Door deze synergie kunnen verschillende type wanden prachtig gecombineerd worden. Of het nu gaat om hoek- of T-verbindingen, alle wand samen vormen één geheel. Ook daar waar twee verschillende wandtypen elkaar ontmoeten.

QbiQ bv
Hoorn 234
2404 HK Alphen aan den Rijn
Netherlands

T: +31 88 50 10 500
info@qbiq.nl
www.qbiq.nl